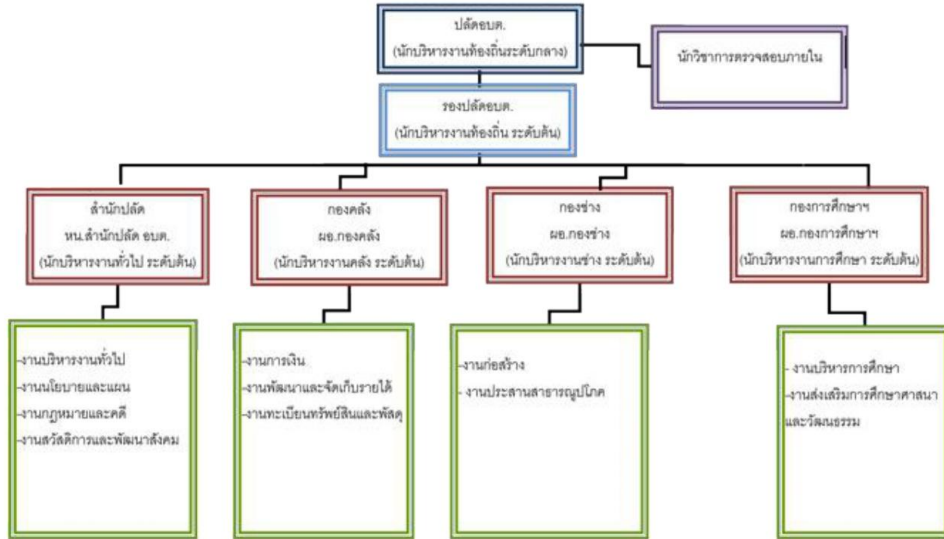
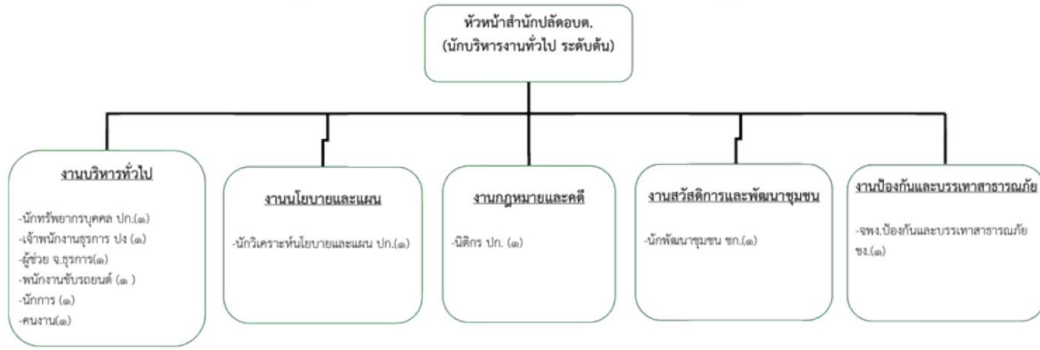


๑๐. แผนภูมิโครงสร้างการแบ่งส่วนราชการตามแผนอัตรากำลัง ๓ ปี ประจำปีงบประมาณ ๒๕๖๑-๒๕๖๓ (ปรับปรุง ครั้งที่ ๑)

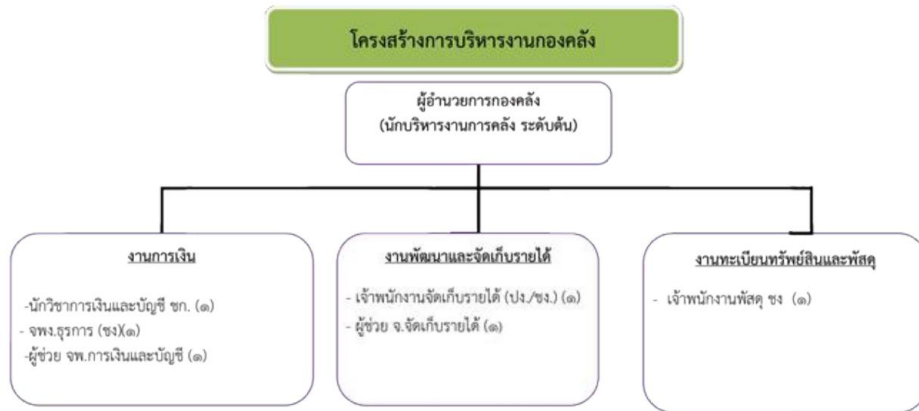
โครงสร้างส่วนราชการองค์การบริหารส่วนตำบลหนองปลาหมอ



โครงสร้างการบริหารงานสำนักปลัดองค์การบริหารส่วนตำบล



บริหารท้องถิ่น			อำนาจการท้องถิ่น			ครูและบุคลากรทางการศึกษาที่มีใบประกอบวิชาชีพ			วิชาการ			ทั่วไป		ลูกจ้างประจำ	พนักงานจ้าง			
สูง	กลาง	ต้น	สูง	กลาง	ต้น	บริหารสถานศึกษา	ครู	ศน.	ชช.	ชพ.	ปก./ชก.	อส.	ปง/ชง.		ผู้เชี่ยวชาญพิเศษ	คุณวุฒิ	ทักษะ	ทั่วไป
-	-	-	-	-	๑	-	-	-	-	-	๕	-	๒	-	-	๑	๑	๒



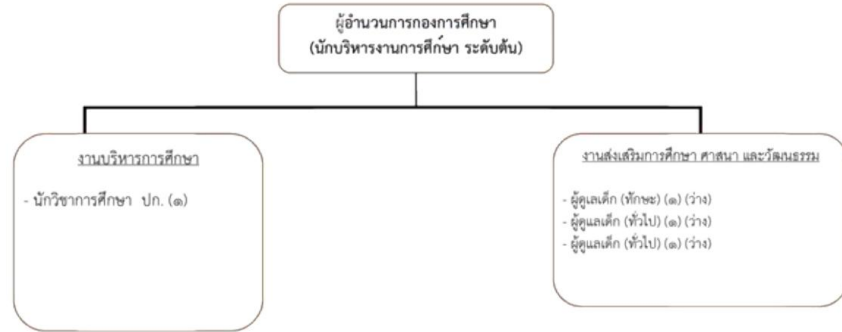
บริหารท้องถิ่น			อำนาจการท้องถิ่น			ครูและบุคลากรทางการศึกษา ที่ไม่มีประกอบวิชาชีพ			วิชาการ			ทั่วไป		ลูกจ้าง ประจำ	พนักงานจ้าง			
สูง	กลาง	ต้น	สูง	กลาง	ต้น	บริหาร สถานศึกษา	ครู	ศน.	ชช.	ชพ.	ปก./ชก.	อส.	ปง./ชง.		ผู้เชี่ยวชาญ พิเศษ	คุณวุฒิ	ทักษะ	ทั่วไป
-	-	-	-	-	๑	-	-	-			๑		๓	-	-	๒	-	-

โครงสร้างการบริหารงานกองช่าง



บริหารท้องถิ่น			อำนาจการท้องถิ่น			ครูและบุคลากรทางการศึกษา ที่มีใบประกอบวิชาชีพ			วิชาการ			ทั่วไป		ลูกจ้าง ประจำ	พนักงานจ้าง			
สูง	กลาง	ต้น	สูง	กลาง	ต้น	บริหาร สถานศึกษา	ครู	ศน.	ชช.	ชท.	ปก/ชก.	อส.	ปง./ชง.	ประจำ	ผู้เชี่ยวชาญ พิเศษ	คุณวุฒิ	ทักษะ	ทั่วไป
-	-	-	-	-	๑	-	-	-	-	-	-	-	๒	-	-	๑	-	-

โครงสร้างของกองการศึกษา ศาสนา และวัฒนธรรม



บริหารท้องถิ่น			อำนาจการท้องถิ่น			ครูและบุคลากรทางการศึกษา ที่มีใบประกอบวิชาชีพ			วิชาการ				ทั่วไป		ลูกจ้าง ประจำ	พนักงานจ้าง			
สูง	กลาง	ต้น	สูง	กลาง	ต้น	บริหาร สถานศึกษา	ครู	ศน.	ชช.	ชท.	ปก./ชก.	อส.	ปง./ชง.	ผู้ช่วย วิทย		คุณวุฒิ	ทักษะ	ทั่วไป	
-	-	-	-	-	๑	-	-	-	-	-	๑	-	-	-	-	-	-	-	

โครงสร้างการบริหารงานหน่วยตรวจสอบภายใน



บริหารท้องถิ่น			อำนาจการท้องถิ่น			ครูและบุคลากรทางการศึกษา ที่มีใบประกอบวิชาชีพ			วิชาการ			ทั่วไป		ลูกจ้าง ประจำ	พนักงานจ้าง			
สูง	กลาง	ต้น	สูง	กลาง	ต้น	บริหาร สถานศึกษา	ครู	ศน.	ชช.	ชพ.	ปก./ชก.	อส.	ปง./ชง.		ผู้เชี่ยวชาญ พิเศษ	คุณวุฒิ	ทักษะ	ทั่วไป
-	-	-	-	-	-	-	-	-	-	-	๑	-	-	-	-	-	-	-